

14ème année,
numéro 91

avril 2008

BASSINFOS



*Bassinfos est sur le net à www.bassins.ch
Bulletin communal avec copyright ©*

Sommaire :

- Concerts
- Dédicaces
- Vide-grenier
- Déchetterie
- Informations générales

Commune de Bassins
1269 BASSINS

Heures d'ouverture du bureau
communal :

Du lundi au vendredi de 7h30
à 11h30

Lundi soir : de 18h à 19h30

Le syndic est à votre écoute le
lundi de 17h00 à 18h30

confirmer votre présence au
bureau communal

Téléphone : 022 366 23 22

Les oublis, erreurs de la FAO

Lors de l'article de la
présentation de la commune
de Bassins sur la FAO, il a été
omis de parler de la
bibliothèque. Avec nos excuses
pour ce manque et profitons
de vous rappeler que tous les
1ers mardi du mois la
bibliothèque vous attend à la
salle UAPE.

Extra-terrestres

Merci aux extra-terrestres qui
ont coupé à 2 reprises la
chaîne de la déchetterie. Merci
aux extra-terrestres d'avoir
déplacer le bac de la route des
Montagnes.

Concert Edith PIAF

Vendredi 11 avril 2008 :

Salle communale à 20h.30

Billets en vente à l'Administration
communale de Bassins

le matin - tél. 022 366 23 22.

Prix des places non numérotées: Fr.
28.-

Petite restauration

Organisation Amicale des Pompiers

www.crystalsound.ch



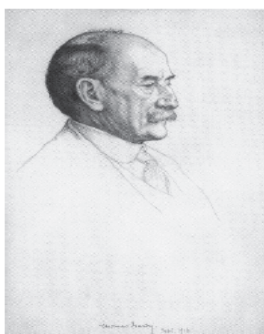
Eric Wullemin et Claudiane Badel

Dédicaces

C'est avec plaisir que nous signalons la sortie d'un livre dont les auteurs sont des habitants de Bassins. Le livre sortira dans trois semaines. Cet ouvrage contient plusieurs illustrations en couleurs; il est complété par un CD réalisé par Henri Schaerer contenant 27 poèmes dits en français, 12 en anglais et agrémenté de 8 intermèdes musicaux.

**La Librairie L'Aile a le plaisir de vous inviter à une
séance de signature**

samedi 26 avril de 10 à 12 h. et de 14 à 17 h..



THOMAS HARDY

(1840 - 1928)

CENT POÈMES

choisis et traduits en français par

ERIC CHRISTEN ET FRANÇOISE BAUD

ANTHOLOGIE BILINGUE

Ouvrage illustré,

enrichi d'une Introduction, de notes et d'annexes.

Complété par un CD

Editions de L'Aire, Vevey, Suisse

VIDE GRENIER

Grande salle de Bassins

Samedi 19 avril
09h00 - 17h00

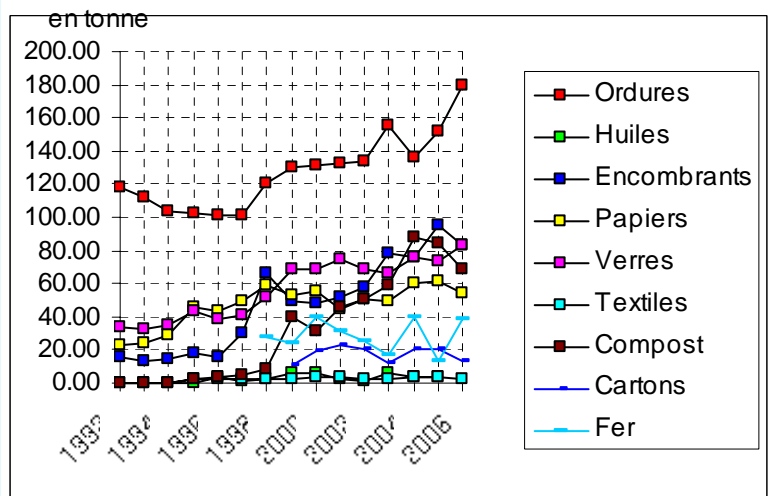
Venez nombreux trouver des trésors

Petite restauration, pâtisseries maison

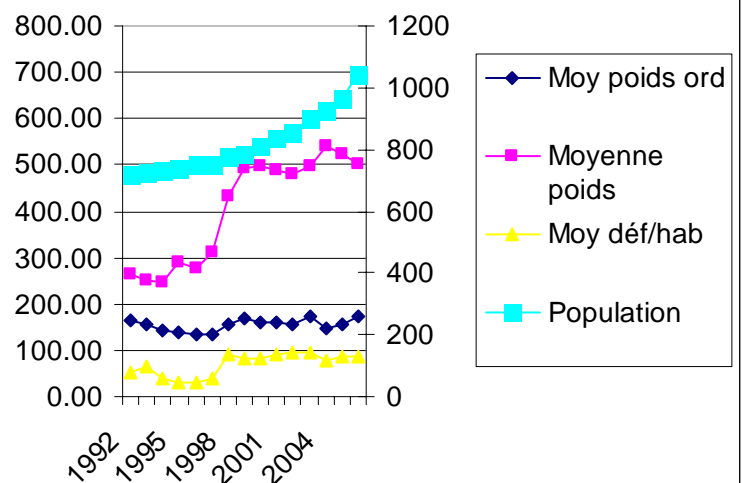
Organisation : comité des fêtes de Bassins

Il est intéressant de remarquer que la pente de l'augmentation de population est plus forte que la pente de l'évolution des ordures ménagères. La moyenne totale des déchets est inférieure aux 3 dernières années. Ces graphiques permettent de démontrer que la qualité du tri des déchets est satisfaisante voire même bonne en comparaison des moyennes de 66 communes de la SADEC et de la moyenne cantonale.

Statistiques 2007 déchetterie



moyenne par habitant



Quelques informations du dernier conseil communal

La Confédération et le Canton ont retenu le site de Bassins pour constituer un parc éolien.

Résultats de l'étude nationale	
Potentiel de production	
Vitesse moyenne annuelle du vent à l'endroit le plus favorable	4.7 m/s
Nombre possible d'éoliennes (type 70 m hauteur de nacelle)	4
Production annuelle possible (puissance nominale 1'250 kW)	1.2 GWh par éolienne
Evaluation paysagère	
Environnement paysager	Peu sensible
Proportion d'éléments paysagers structurés	0-20%
Evaluation sur le plan de l'aménagement du territoire au niveau cantonal	
Planification en vigueur : Néant.	

