



## Le coin des sociétés/entreprises



# NOUVEAU

ZUMBA FITNESS

LES MARDIS - 9H00 à 10H00

A LA SALLE DES COMBLES DE LE VAUD

dès le 31 août 2010

La Zumba est une unique combinaison de danse et d'exercices qui incorpore la musique et les mouvements de danses latines & internationales.

- C'EST AMUSANT** : entraînement déguisé en danse  
**C'EST DIFFERENT** : La musique, les figures, les mouvements, la séance, la sensation...comme jamais vus !  
**C'EST FACILE** : Zumba est fait pour tous les niveaux de conditions physiques  
**C'EST EFFICACE** : Cardio-training, sculpture et tonification du corps

### INSCRIPTION-RENSEIGNEMENTS

Beatriz Tanari - ch Raulan 9 - 1269 Bassins

079 547 33 28 - 022 779 18 02



### STAND D' ARZIER

### TIRS MILITAIRES OBLIGATOIRES 2010

JEUDI 20 MAI DE 17H30 A 19H00

JEUDI 17 JUIN DE 17H30 A 19H00

SAMEDI 14 AOUT DE 09H00 A 11H30

NE PAS OUBLIER LIVRET DE PERFORMANCES ET FEUILLE AVEC CODE BARRE

### TIR EN CAMPAGNE LA RIPPE

SAMEDI 5 JUIN

DIMANCHE 6 JUIN

VOICI LE BASSINFOS DANS UNE FORMULE REVISITÉE REPRENANT LA LIGNE GRAPHIQUE DU SITE INTERNET.

A L'ORÉE DE L'ÉTÉ L'ENSEMBLE DE LA MUNICIPALITÉ VOUS SOUHAITE UNE BONNE LECTURE.



# BASSINFOS JUIN 2010

Bachenards, parcourez les rubriques de ce nouvel BassInfos. Que cette lecture soit un lien avec votre commune et sa vie locale.

N'oubliez pas d'aller visiter le site internet de la Commune de Bassins qui est conçu pour vous faciliter la vie !

[www.bassins.ch](http://www.bassins.ch)

Pour tout commentaires ou réactions par rapport à ce bulletin, merci de prendre contact avec le bureau communal : [greffe@bassins.ch](mailto:greffe@bassins.ch)

## Au sommaire de ce numéro :

- Agenda p. 1
- Brèves p. 1
  - Entretien de vos jardins
  - Gare de Bassins
  - Réfection des routes
  - Sentier géologique
  - Passeport biométrique
- Plan Canicule 2010 p. 3
- Le coin des sociétés/entreprises p. 4

Bureau communal ouvert :

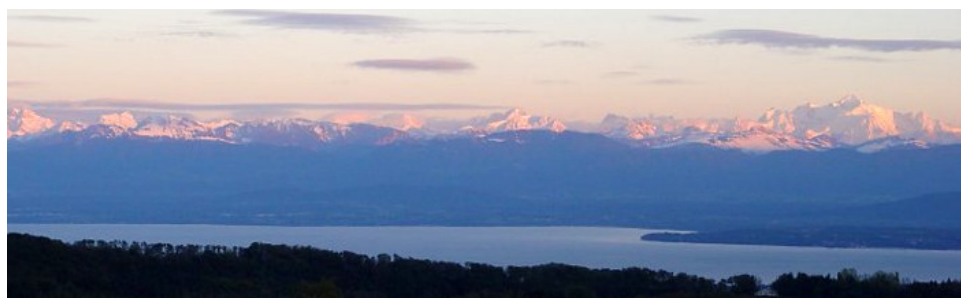
Lundi à vendredi 07h.30 à 11h.30  
Lundi soir 18h.30 à 19h.30

Téléphone : +41 22 366 23 22

Messagerie : [greffe@bassins.ch](mailto:greffe@bassins.ch)

## Agenda

22 juin 2010	Conseil communal
03 juillet 2010	Début des vacances scolaires
03 juillet 2010 de 10h. à 12h.	Visite de l'extension scolaire <b>ouverte à tous</b>
01 août 2010	Fête Nationale à la centrale thermique des Platets (organisation : amicale des pompiers)
23 août 2010	Rentrée scolaire



## Brèves

### Entretien de vos jardins

Avec le retour des beaux jours, nous nous permettons de vous rappeler que l'utilisation des tondeuses à gazon, tronçonneuses et autres appareils bruyants est autorisée les jours ouvrables

de **8 h. à midi et de 13 h. à 20 h.** Cette utilisation est absolument interdite les jours de repos public. (Art. 22 Règlement Police)

### Gare de Bassins

Pour des raisons d'entretien, la route de Bassins direction Arzier sera bloquée du 7 juin 2010 au 7 septembre 2010 entre la gare de Bassins et la route d'Arzier/Le Muids. **L'accès à la gare de Bassins reste possible.**

### Réfections des routes

Les réfections des routes du Pelaz et de l'Ancienne Scierie sont planifiées en juillet 2010. Une séance d'information aux riverains sera organisée par la municipalité. D'hors et déjà merci de respecter la signalisation mise en place lors de ces travaux.



## Brèves suite ...

### Sentier géologique de Bassins

Ce sentier a été créé par Randonature Sàrl sur la base d'un itinéraire présenté dans Roche et paysages du *Parc jurassien vaudois*, avec quatre itinéraires géologiques.

Plus d'informations dans les brochures et sur le site

<http://www.randonature.ch/sentiers-didactiques/vaud/sentier-geologique-de-bassins>

### Sentier géologique de Bassins Jura vaudois ( Vaud )



difficile



6h 30



Géologie et  
Géomorphologie

### Passeport biométrique (extraits de la brochure disponible au bureau communal)

Afin de profiter de belles vacances, n'oubliez pas de vous assurer d'avoir vos papiers d'identités en règle.

Dès le 1<sup>er</sup> mars 2010, tous les nouveaux passeports émis en Suisse seront des passeports biométriques. Cependant, les passeports actuels restent valables jusqu'à leur date d'échéance, cela malgré l'introduction du nouveau passeport.

**Les titulaires d'un passeport 03 ou 06 ne sont par conséquent pas tenus de s'en procurer immédiatement un nouveau. C'est la date de validité de votre passeport actuel et votre destination de voyage qui devront déterminer si votre passeport actuel est suffisant ou si un passeport biométrique vous est nécessaire.**

A ce jour, seuls les Etats-Unis exigent un passeport biométrique ou le passeport 03 émis avant le 26 octobre 2006. Attention : même un transit par les Etats-Unis exige le passeport biométrique.

### Pour quels pays faut-il une carte d'identité, un passeport, un visa ?

Ces renseignements sont fournis par l'ambassade, le consulat du pays concerné ou par les agences de voyage.

Voir : [www.eda.admin.ch/eda/fr/home/rebs.html](http://www.eda.admin.ch/eda/fr/home/rebs.html)

	Union européenne	Etats-Unis
Carte d'identité	■	■
Passeport 03 établi avant le 26.10.2006	■	■
Passeport 03 établi après le 26.10.2006	■	■ nécessite un visa
Passeport provisoire	■	■
Passeport 06	■	■
Passeport 10	■	■

■ = accepté ■ = non-accepté (attention : exceptions possibles) Etat au 1<sup>er</sup> janvier 2010

### Comment faire pour obtenir le passeport biométrique ?

#### Par Internet

La démarche est à la fois simple et efficace. La procédure est la suivante :

- 1) enregistrer votre demande de passeport biométrique en ligne (24h/24) à l'adresse <http://www.biometrie.vd.ch>
- 2) une fois votre demande enregistrée, vous recevrez un formulaire à remplir et à renvoyer par messagerie électronique. Après l'enregistrement de votre demande, vous recevrez une confirmation à votre adresse e-mail, confirmation qui vous permettra de prendre rendez-vous, également par Internet, au Centre de biométrie pour l'enregistrement de vos données biométriques (empreintes digitales, photo).

#### Par téléphone

Les personnes ne disposant pas d'Internet ont la possibilité de faire enregistrer leur demande de passeport biométrique par téléphone au 0800 01 1291. Un rendez-vous au Centre de biométrie leur sera fixé.

**ATTENTION : les personnes qui se présentent au Centre de biométrie sur rendez-vous ont la priorité sur celles qui n'ont pas enregistré leur demande et dès lors pas reçu de rendez-vous.**

**CELLES-CI COURENT LE RISQUE D'UNE ATTENTE PROLONGÉE !**

### Comment cela se passe-t-il pour les familles ?

Tous les membres d'une même famille désirant voyager dans un pays exigeant le passeport biométrique doivent posséder chacun leur passeport biométrique. **Cela signifie que parents et enfants – bébés y compris – doivent se présenter en personne pour enregistrer leurs données personnelles (photo, empreintes digitales) au Centre de biométrie de Lausanne.**

#### Centre de biométrie, Chemin de Mornex 3bis, Lausanne

300 mètres de la Gare CFF Lausanne

**Parkings :** Alpha-Palmiers, Grand-Chêne, Montbenon, Gare CFF

**Bus :** Métro M2, TL lignes 1, 3, 21

#### Heures d'ouvertures du Centre :

Lu-ve 7 h 30 – 18 h 30 non-stop

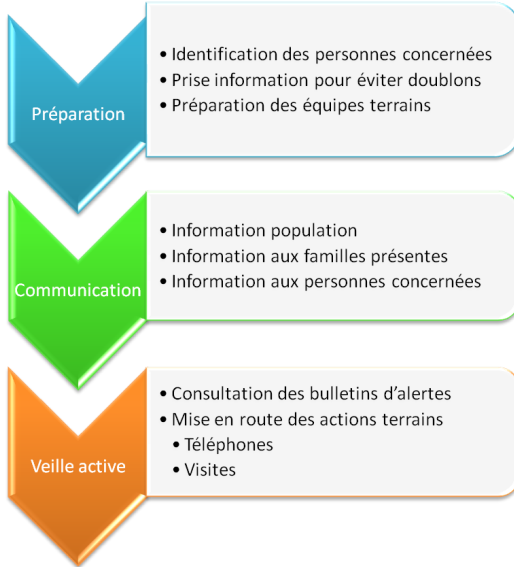
Sa 7 h 30 – 17 h 30 non-stop

Di fermé

tél. : 0800 01 1291



## Plan Canicule 2010



En prévision de **grosses chaleurs ( 34°C pendant plus de trois jours)** pouvant intervenir durant l'été, le canton a conseillé aux communes de mettre en place un plan canicule visant à préserver la santé de la population sensible à ces conditions météorologiques (dénommées ci-après « personnes à risque »).

Les critères permettant de déterminer les personnes à risque sont les suivants :

personne homme ou femme de 75 ans et plus vivant seul/e.

Désireuse de se prémunir pour ce genre de situation, la commune est en train de déployer un plan « canicule » afin de s'assurer lors de période de *canicule* de l'état de santé des citoyens faisant partie de la population à risque.

A cet effet, la municipalité a entrepris un recensement des personnes concernées puis va, par le biais de courriers nominatifs, prendre contact avec les familles directes courant juin 2010 afin de les sensibiliser aux actions à prendre en cas de fortes chaleurs.

Pour les personnes ne bénéficiant pas de famille dans le village ou lorsque les familles proches seront absentes, la structure communale assurera les actions nécessaires.

Attention, ce plan ne sera déclenché que lorsque l'avis de canicule officiel sera émis par MétéoSuisse.

Si les personnes à risque restent les personnes de 75 ans et plus, les **enfants** sont **également sensibles** à la chaleur : faites les boire souvent (même à la piscine), faites leur porter une casquette lorsqu'ils jouent dehors, n'oubliez pas de leur mettre une crème solaire appropriée et ne les laisser pas dans un véhicule exposé en plein soleil !

**CANICULE**  
**SOYONS SOLIDAIRES**  
 CONSEILS EN CAS DE GRANDES CHALEURS

Les périodes de canicule sont éprouvantes pour petits et grands, mais les seniors sont plus particulièrement touchés. Soyons solidaires et prêtons-leur attention. Faiblesse, confusion, vertiges, nausées et crampes musculaires sont les symptômes possibles d'un coup de chaleur. Il faut agir immédiatement ! Faire boire et rafraîchir la personne.

**EN PRÉSENCE DE SIGNAUX D'ALERTE :**  
 APPELER LE MÉDECIN TRAITANT,  
 S'IL EST ABSENT, APPELER LA CENTRALE DES MÉDECINS  
 DE GARDE **0848 133 133**

**EN CAS D'URGENCE APPELER LE 144**