

BassInfos



Agenda

- 13.12.2014 de 10h.30 à 12h.00 Vente des sapins de Noël au local des Plattets
- 13.12.2014 dès 14h.00 Marché de Noël – grande salle (organisation : Comité des Fêtes)
- 03.01.2015 dès 20h.00 Fête du petit nouvel An – grande salle (organisation : Jeunesse de Bassins)
- 10.01.2015 dès 16h.00 Fête des rois – derrière la grande salle (organisation : Comité des fêtes)

Sommaire

Page 1 Editorial

Page 2 RAB-Beelong, Fontaines, salle de gym

Page 3 Sécurité école, église

Page 4 Fenêtres de l'Avent, dernière minute

Bachenards, parcourez les rubriques de ce BassInfos. Que cette lecture soit un lien avec votre commune et sa vie locale.

N'oubliez pas d'aller visiter le site internet de la Commune de Bassins qui est conçu pour vous faciliter la vie! www.bassins.ch

Pour tous commentaires ou réactions par rapport à ce bulletin, merci de prendre contact avec le bureau communal : commune@bassins.ch

Bureau communal ouvert :
Lundi à vendredi 07h.30 à 11h.30
Lundi soir 18h.30 à 19h.30

Téléphone: +41 22 366 23 22
Messagerie: commune@bassins.ch

Editorial

Chaque hiver c'est le même rituel, les flocons attendent l'heure et Bassins se prépare à les accueillir. Le plan déneigement est prêt, les piquets sont plantés, les jours de salage sont définis. Notre village s'apprête à revêtir son manteau blanc et à entamer sa métamorphose saisonnière.

Avant l'arrivée du froid, la salle de gymnastique se calfeutre, les fontaines se font belles et l'église se déguise. À découvrir, dans cette édition...

L'arrivée de la neige annonce aussi le début des festivités. Une fois de plus, les associations locales et communales déploient leurs efforts afin de faire vivre notre village : prenez le temps de découvrir les annonces et le calendrier !

L'ensemble de la Municipalité ainsi que les employés communaux vous remercient de votre soutien et vous souhaitent d'ores et déjà de belles fêtes de fin d'année et vous présentent tous leurs meilleurs vœux

La Municipalité

Nous recherchons de nouveaux patrouilleurs, même pour des remplacements uniquement. Si vous êtes intéressés ou si vous souhaitez de plus amples informations, adressez-vous au bureau communal.



Horaires du bureau communal pendant les fêtes de fin d'année 2014

Lundi 22 décembre - 7h.30 à 11h.30 et 18h.30 à 19h.30
23 et 24 décembre - 7h.30 à 11h.30
25 et 26 décembre - fermé
Lundi 29 décembre - 7h.30 à 11h.30 et 18h.30 à 19h.30
30 et 31 décembre - 7h.30 à 11h.30
1 et 2 janvier 2015 - fermé
Réouverture le lundi 4 janvier 2015

Déchetterie fermée les 25 et 26 décembre 2014 et 1 et 2 janvier 2015

Cantine du bien-être au RAB

Mis au point par la prestigieuse Ecole Hôtelière de Lausanne, **beelong** est un indicateur écologique pour la nourriture en passe de devenir une référence. Plus exigeant au niveau de l'analyse et des recommandations que ses concurrents, **beelong** évalue l'impact environnemental de la nourriture selon 5 critères :

1- Provenance : Acheter des produits de proximité ;

2-Saison : Choisir des produits de saison ;

3- Mode de production : Préférer les produits labellisés ;

4- Transformation : Cuisiner des produits frais ;

5- Climat et ressources : Réduire les produits à base de protéines animales gourmandes en énergie et en

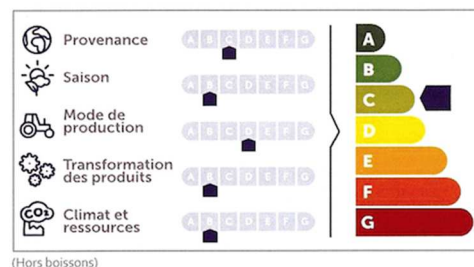
ressources naturelles pour leur production.

Pionnière, la cantine du Réseau d'Accueil de Bassins (RAB) participe à la phase pilote du projet. Avec presque 10 tonnes de produits analysés et 600 références décortiquées, le rapport détaillé de **beelong** révèle l'attention accordée à la **saison**, à la **fraîcheur** des aliments, à la **maîtrise de la quantité des protéines** animales et la **constance** remarquable des résultats entre les saisons.

Avec une évaluation de 4.4 sur 6, plus de 2 500 repas servis par semaine et des pistes concrètes d'amélioration, la cantine de l'UAPE et de l'Abriroque relève le défi de l'exigence et peut se targuer de proposer une cuisine écologiquement responsable ; synonyme de bien-être pour nos enfants.

La parole à **Claude Besnard**, Chef de cuisine :

« La symbiose entre les personnes qui travaillent, partageant les mêmes valeurs et acquises à une même cause est essentielle pour fournir une nourriture de qualité respectueuse de l'environnement »



Travaux de la Fontaine de la Tillette

Notre village abrite sept fontaines ; jadis utilisées pour le bétail, la lessive et les besoins en eau de la population. Aujourd'hui, elles font parties intégrantes du patrimoine culturel et visuel de notre commune. Après l'église surplombant le village, les fontaines sont le deuxième repère visuel de tout promeneur venant depuis la plaine.

Fissurées et devenues poreuses, les fontaines du Carrefour de la Croix et de la Tillette situées au cœur du village avaient subi l'outrage du temps. Grâce à l'acceptation d'un préavis de la Municipalité en 2011 veillant à l'entretien et à la valorisation du patrimoine, ces deux fontaines ont pu être rénovées.

Après la fontaine du Carrefour de la Croix, les travaux de la fontaine de la Tillette s'achèvent en ce moment. Pour préserver les traces de l'histoire, l'ancienne fontaine a été soigneusement découpée pour servir de socle à la nouvelle. Le nouveau bassin repose ainsi sereinement sur les siècles du temps écoulé.

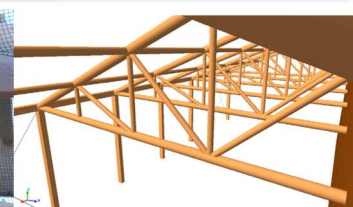
Le saviez-vous ? L'or bleu de nos fontaines est issu de l'or brun de nos forêts. L'entretien méticuleux de nos forêts préserve la qualité de notre eau.

Avancement de la salle de Gym

L'ouvrage est spectaculaire : esthétiques, les tronc-poutres soutenus par d'énormes transverses se succèdent le long de la voûte et inspirent nature et vitalité. Construite avec le bois de nos forêts et réalisée par des entreprises locales, la salle de gymnastique puise l'énergie nécessaire à son édification dans les ressources naturelles et le savoir-faire de notre région.

Changement et transformation, certes ! mais la mémoire bachenarde reste : démonté et remonté, le vitrail arboré par la façade à l'entrée de la salle communale sera adossé à l'un des pans intérieurs du nouvel édifice. Il y tiendra une place d'honneur visible par les prochaines générations.

L'avancement de l'édifice valait bien un point presse ! Rendez-vous fut pris dans nos bois communaux : tronçonneuses à la main, on découpa les mélèzes qui tantôt orneront la façade extérieure.



Ci-dessus, l'une des variantes initiales mise à l'étude par la Municipalité

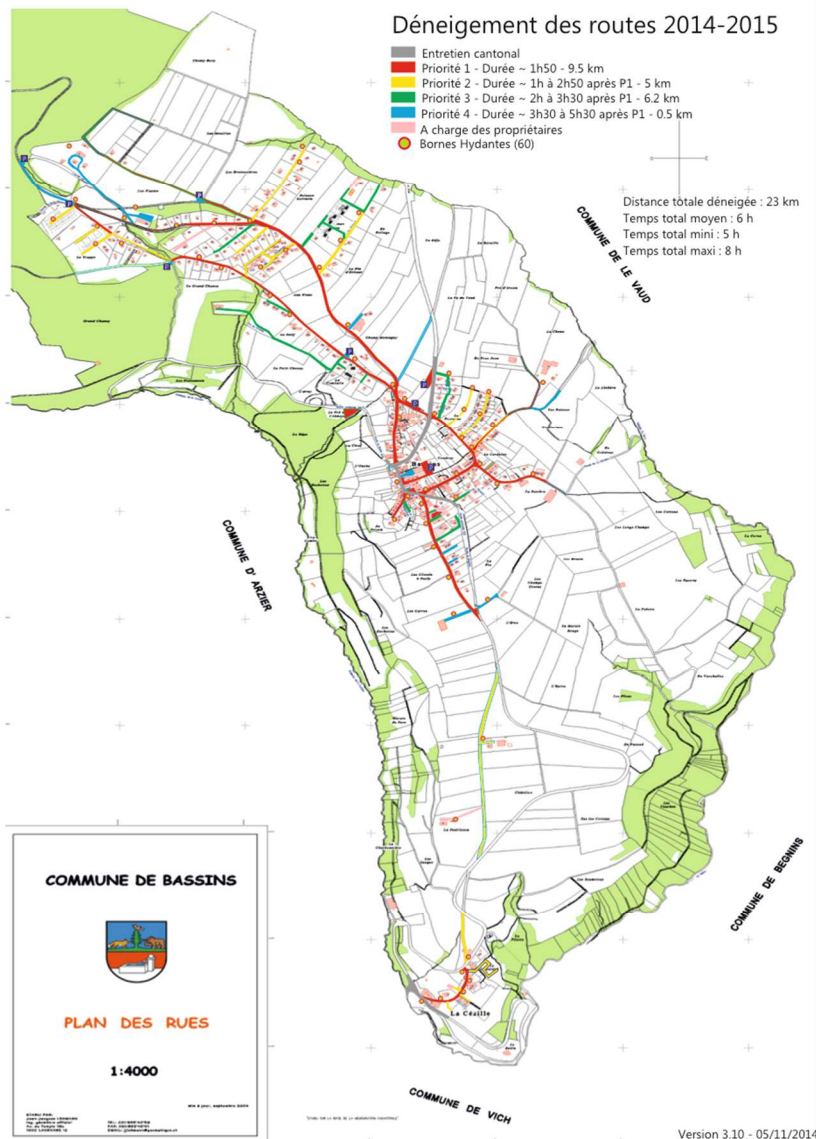
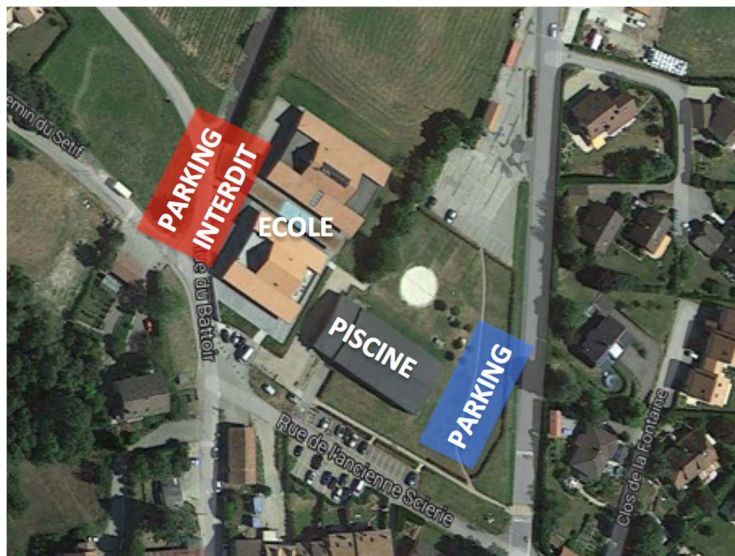


Sécurité aux abords des écoles

Régulièrement des véhicules sont stationnés - pour déposer les enfants - sur les lignes jaunes marquant l'interdiction de parking aux abords de l'école de Bassins. Cela crée une situation de danger : une voiture circulant sur la route des Montagnes risque de ne pas apercevoir un enfant caché derrière un véhicule mal stationné. Ce danger est accru le matin lorsque les pendulaires et les ouvriers circulent.

Ce thème est une préoccupation au sein de la municipalité et également auprès de plusieurs parents qui souhaitent que des mesures soient prises.

La municipalité rappelle qu'un parking en-dessous de la piscine a été aménagé pour la durée de travaux de la salle de gym.



Rénovation de l'église

Fierté de notre patrimoine clunisien, l'église fait l'objet d'une attention particulière. De nouvelles appliques plus lumineuses et plus écologiques ornent dorénavant la nef et le chœur. Plus claire et plus spacieuse, l'entrée récemment rénovée accueille dignement ses visiteurs.

Et si vous profitez de la fenêtre de l'Avent du 14 décembre dès 17h.00 pour découvrir ces rénovations ? A l'église, la Municipalité vous reçoit.



Calendrier des fenêtres de l'Avent 2014 :

Lu	1 ^{er} déc.	Maillard/Recordon	Fontaine des Plattets	18h.00-20h.00
Ve	5 déc.	Famille Jaquier	Clos de la Fontaine n° 1	19h.00
Sa	6 déc.	Quartier	Rue du Battoir, cour en face du n° 19	dès 18h.00
Di	7 déc.	Lollipop Coiffure		17h.00-19h.00
Je	11 déc.	Queralto Raphaël et Ana	Chemin des Gorges n° 6	18h.00-20h.00
Ve	12 déc.	Ski Club la Gamelle	Chez R. Vez Pré Fontaine n° 10	18h.00-21h.00
Sa	13 déc.	Marché de Noël + repas	Grande Salle	14h.00
Di	14 déc.	Municipalité	A l'Eglise	dès 17h.00
Lu	15 déc.	Famille Outtrabady	Chemin Raulan n° 7	dès 18h.00
Ma	16 déc.	Famille Elmer et Vukasovic	Chemin de la Trappe	18h.00-20h.00
Je	18 déc.	RAB	Abricroque, P'tits Pas	17h.30-19h.00
Ve	19 déc.		Quartier la Cézille-Le Châtelard	dès 19h.00

NAVETTE BASSINS – Halte de Bassins

Consciente des réductions de courses du rail Bus prise pour des raisons financières, mais aussi en fonction de la statistique de CarPostal, la Municipalité a mis en place des courses spécifiques :

Colonie -> Piscine : 7h59

Piscine -> Colonie : 15h25 et 16h

S'agissant d'une phase pilote, la pertinence de ces courses seront revues régulièrement.

Pour les personnes qui désirent une course le matin entre 6h.00 et 7h.00, ils peuvent en faire la demande 48 heures à l'avance au bureau communal pour savoir s'il y a une possibilité d'organiser une course style Publicar.



Dernière minute

Vente de sapins de Noël



Samedi 13 décembre 2014 de 10h.30 à 12h.00 au local d'entretien des Plattets. Le prix de vente est fixé à fr. 10.00 l'unité.



HARMONIA
CABINET THÉRAPEUTIQUE

PERSONNE D'AUTRE
QUE VOUS NE LE POURRA!

Gilbert RODRIGUEZ

Masseur médical, avec brevet fédéral Croix Rouge Suisse.

Massage, Drainage lymphatique, Réflexologie, Massage du tissu conjonctif,

Massage au Miel, Massage aux Pierres chaudes, Maître enseignant de Reiki.

Déjà 15 ans d'activité (1999 - 2014).

15 % de rabais en novembre (valable 1 fois).

PROCHAINEMENT, OUVERTURE D'UN

INSTITUT DE BEAUTE, AVEC DANIELA

Merci pour votre confiance et fidélité.

Rue du Cardelay 4 – 1269 Bassins – Mobile 079-446.13.93

Tél. 022-366.27.85 email : grodriguez@bluewin.ch

Site : www.harmoniamassage.ch

MARCHÉ DE NOËL À BASSINS

LE SAMEDI 13 DÉCEMBRE DE 14H À 19 H

SALLE COMMUNALE DE BASSINS

ARRIVÉE DU PÈRE NOËL EN CALÈCHE À 16 H
AVEC FRIANDISES POUR LES ENFANTS

REPAS DE NOËL dès 19 H:

RÔTI VAUDOIS

SAUCE CHAMPIGNONS

RÔSTI

TRIO DE DESSERTS

15 Frs Adulte / 8 Frs Enfant (- de 10 ans)

UNIQUEMENT SUR VENTE DE CARTE REPAS ET JUSQU'AU 8 DÉCEMBRE 2014
RENSEIGNEMENTS TÉL. 022.366.13.29