



BASSINS

Communications de la Municipalité

Conseil Communal du 07 mars 2013



BASSINS

Déchets La Cézille

- Installation des conteneurs
 - avec enregistrement des pesées au 1^{er} février 2013
 - contrôle du niveau de remplissage au 1^{er} mars 2013
 - Optimisation des transports
- Points de collecte réservés aux habitants de la Cézille
- Collecte à la déchetterie



BASSINS

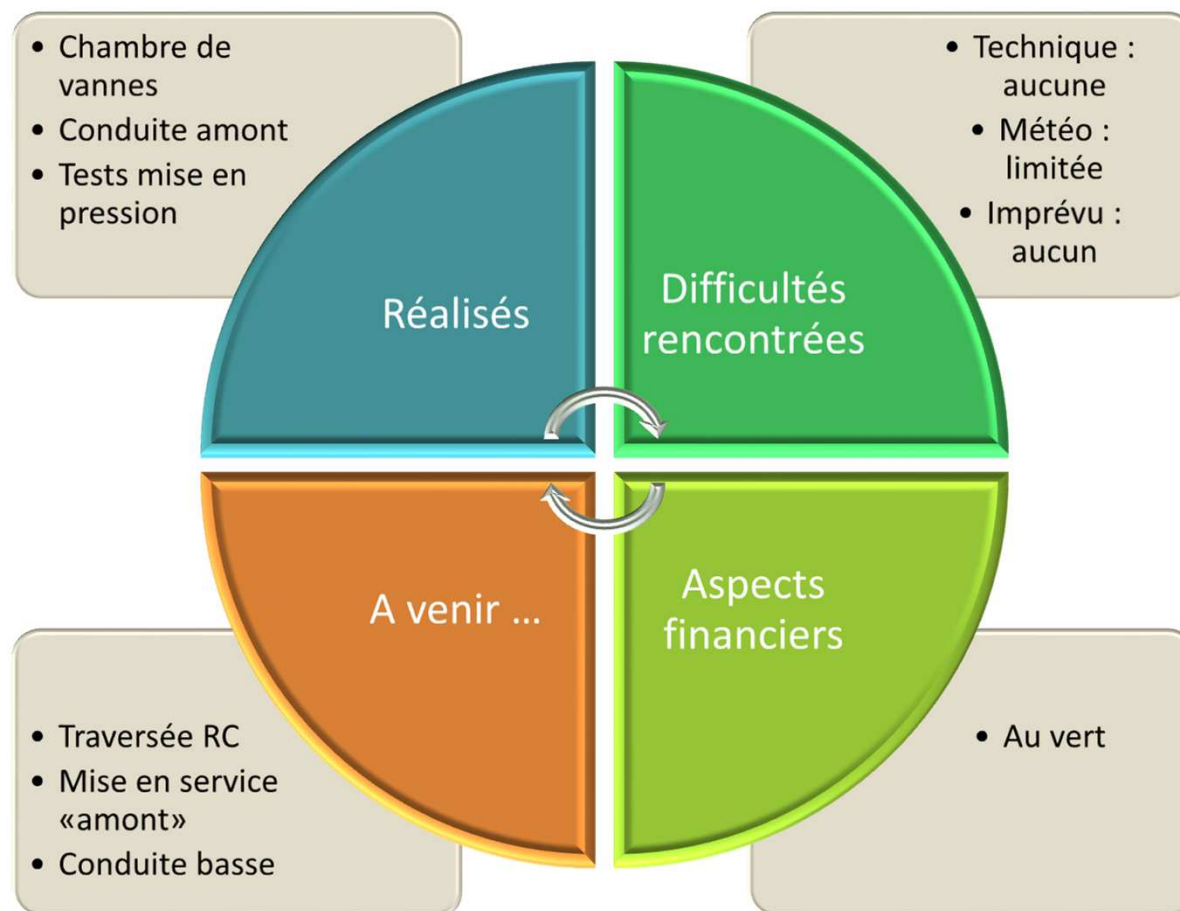
Forum Parc Naturel Vaudois

- Samedi 23 mars 2013
- 10h00
- Saint - George



BASSINS

Progression Chantier ESP (I)





BASSINS

Progression Chantier ESP (II)





BASSINS

Assistant de Sécurité Publique (I)

- Mission

« Assurer l'ordre et le respect des lois sur le domaine public et lors d'événements ponctuels. Apporter une présence rassurante envers les habitants »



BASSINS

Assistant de Sécurité Publique (II)

- Tâches (extrait non exhaustif)
 - Contrôler le stationnement et la circulation sur le domaine public y compris le suivi
 - Effectuer des patrouilles préventives (écoles, lieux publics, promenades)
 - Etablir les différents rapports d'ordonnance pénale découlant des règlements communaux
 - Effectuer sur demande du service d'ordre (manifestations)
 - Effectuer des services de circulation



En lien avec les attentes de la commission sécurité routière, le conseil et les citoyens



BASSINS

Assistant de Sécurité Publique (III)

- Qui / Comment ?
 - Contractuel
 - – Contrat de Prestation (tout inclus)
 - Dans les deux cas le taux d'activité à 100% n'est pas assuré
 - Bachenard
 - – Non Bachenard
 - Le conflit d'intérêts est un paramètre à prendre en compte



BASSINS

Sécurité des personnes et des biens SDIS

- 1.1.2011 entrée en vigueur de la loi sur le SDIS
- 1.1.2014 date limite pour l'application de la loi
- Situation actuelle
 - Convention intercommunale de la Serine (Bassins – Burtigny – Le Vaud)
- Situation future
 - Convention intercommunale de Gland Région avec la Serine



BASSINS

Sécurité des personnes et des biens SDIS

- 1.1.2011 entrée en vigueur de la loi sur le SDIS
- 1.1.2014 date limite pour l'application de la loi
- Situation actuelle
 - Convention intercommunale de la Serine (Bassins – Burtigny – Le Vaud)
- Situation future
 - Regroupement dans un centre régional



BASSINS

Sécurité des personnes et des biens SDIS

- Objectifs de la Municipalité
 - Améliorer la défense locale
 - Limiter les charges financières
 - Obtenir des équipements financés par l'ECA



BASSINS

Sécurité des personnes et des biens SDIS

- Visions étudiées et contraintes
 - 2 centres régionaux DPS Nyon - Gland
 - Respecter les standards de sécurité cantonaux
 - Analyser les coûts de 2 centres régionaux



BASSINS

Sécurité des personnes et des biens SDIS

- Solutions opérationnelles envisagées
 - Rattachement du corps de Bassins sur le DPS déporté de St-Cergue
 - Temps d'intervention du DPS
 - 20 minutes
 - Rattachement du corps de Bassins sur le DPS de Gland
 - Temps d'intervention du DPS
 - 30 minutes



BASSINS

Sécurité des personnes et des biens SDIS

- Solutions financières envisagées
 - Coût annuel actuel par habitant : 20 CHF
 - Rattachement du corps de Bassins sur le DPS déporté de St-Cergue
 - 36 CHF par habitant
 - Rattachement du corps de Bassins sur le DPS de Gland
 - 45 CHF par habitant



BASSINS

Sécurité des personnes et des biens SDIS

- Nos craintes opérationnelles
 - Regroupements des hommes et du matériel sur Gland
 - Fonctions subalternes au DPS (circulation – logistique – intendance)
 - Véhicules non adaptés aux contraintes de l'ECA
 - Garantir l'attrait des volontaires au SDIS



BASSINS

Sécurité des personnes et des biens SDIS

- Nos craintes financières
 - Participation au financement d'objets non subventionnés par l'ECA
 - Camion échelle de Gland
 - Tonne – pompe sur la Serine
 - Règles de location des locaux non définies à ce jour en fonction des standards de l'ECA
 - Surface des locaux de Gland supérieure aux besoins ECA



BASSINS

Sécurité des personnes et des biens SDIS

- Nos craintes financières
 - La méthode de répartition des frais par habitant ne correspond pas à la réalité des objets protégés
 - Exemple : Industrie chimique à Gland
 - Ne pas assumer des frais liés à une politique communale volontariste de suréquipement du corps
 - Exemple : Tonne – pompe de la Serine



BASSINS

Sécurité des personnes et des biens SDIS

- Les certitudes à ce jour :
 - Pour l'ECA le groupement de la Serine est un DAP Y rattaché au DPS D de Gland qui lui-même dépend du DPS A de Nyon
 - Pourquoi Nyon vient avec la grande échelle et non pas Gland ?
 - Les hommes sont rattachés sur le DAP Y de la Serine
 - Aucun changement opérationnel par rapport à la situation actuelle
 - Les standards de sécurité imposent Gland comme DPS pour la Serine (stratégie cantonale)



BASSINS

Sécurité des personnes et des biens SDIS

- Les certitudes à ce jour :
 - Pour l'ECA, l'équipement du DAP Y correspond aux standards cantonaux .
 - L'ECA a limité la redondance de pompes et objets de l'équipement d'un DAP Y.
 - L'ECA préconise un regroupement des points de départ d'intervention du corps SDIS de la Serine



BASSINS

Sécurité des personnes et des biens SDIS

- L'agenda du projet régionalisation vu de la Municipalité de Bassins :
 - Regroupement des locaux et du solde du matériel subventionné à Le Vaud (équidistance des 3 communes) .
 - Financement des locaux actuels et futurs du DAP Y
 - Financement des frais d'entretien des objets non subventionnés par l'ECA et politique d'achats futurs
 - AOUT 2013



BASSINS

Sécurité des personnes et des biens SDIS

- L'agenda du projet régionalisation vu de la Municipalité de Bassins :
 - Financement des locaux actuels et futurs du DPS Gland - Région
 - Financement des frais d'entretien des objets non subventionnés par l'ECA et politique d'achats futurs du DPS Gland – Région
 - Règles de répartition des frais entre les communes autres que le rapport par habitant
 - DECEMBRE 2013



BASSINS

Véhicule en location

- Problème avec le mono-axe
- Problème avec Hi-lux vert
- Rationalisation du salage
- Augmentation des places et trottoirs





BASSINS

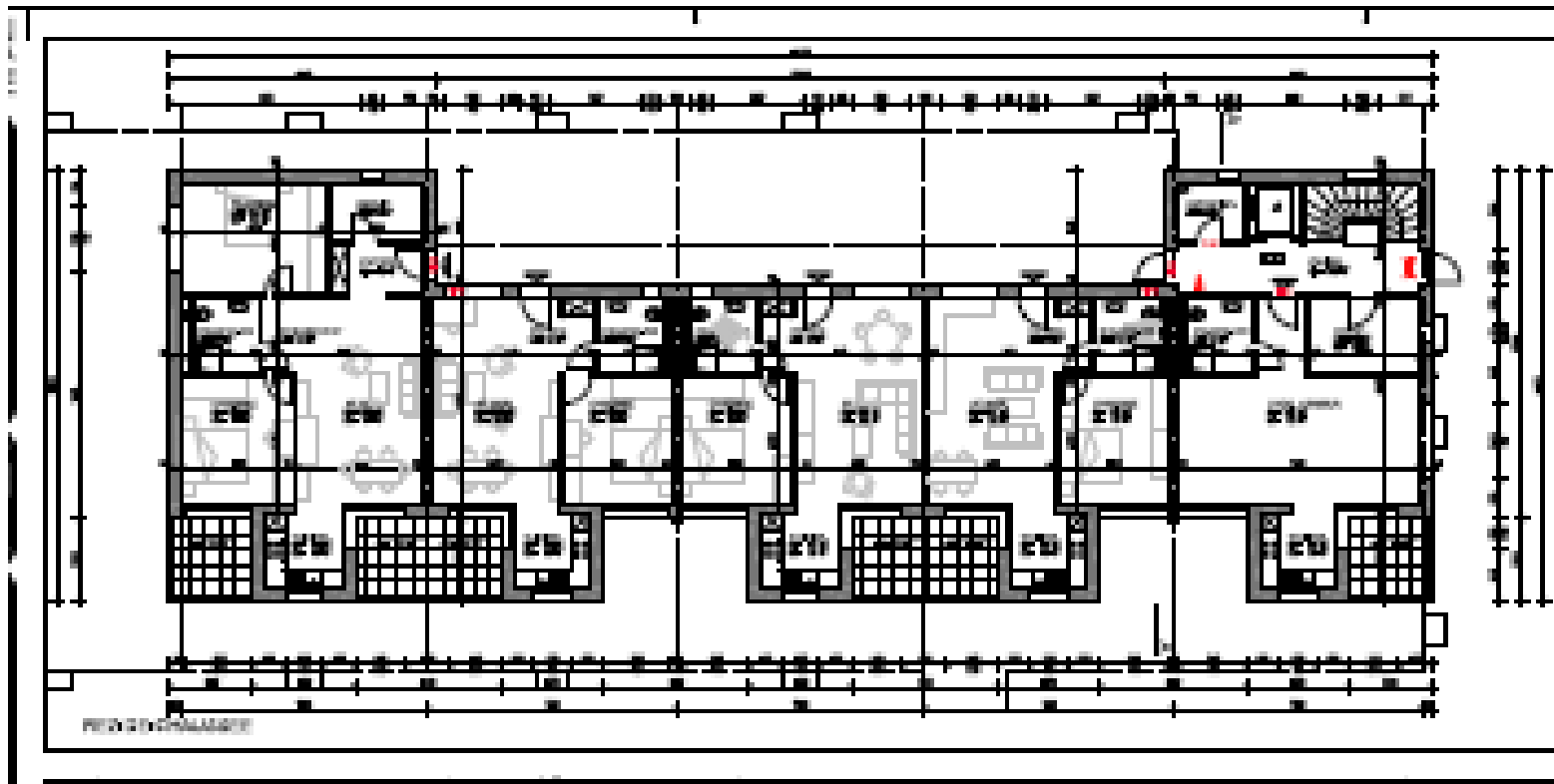
**Logements centre du village 1^{er} étape
mise à l'enquête dès le 8.3.2013**





BASSINS

**Logements centre du village 1^{er} étape
mise à l'enquête dès le 8.3.2013**





BASSINS

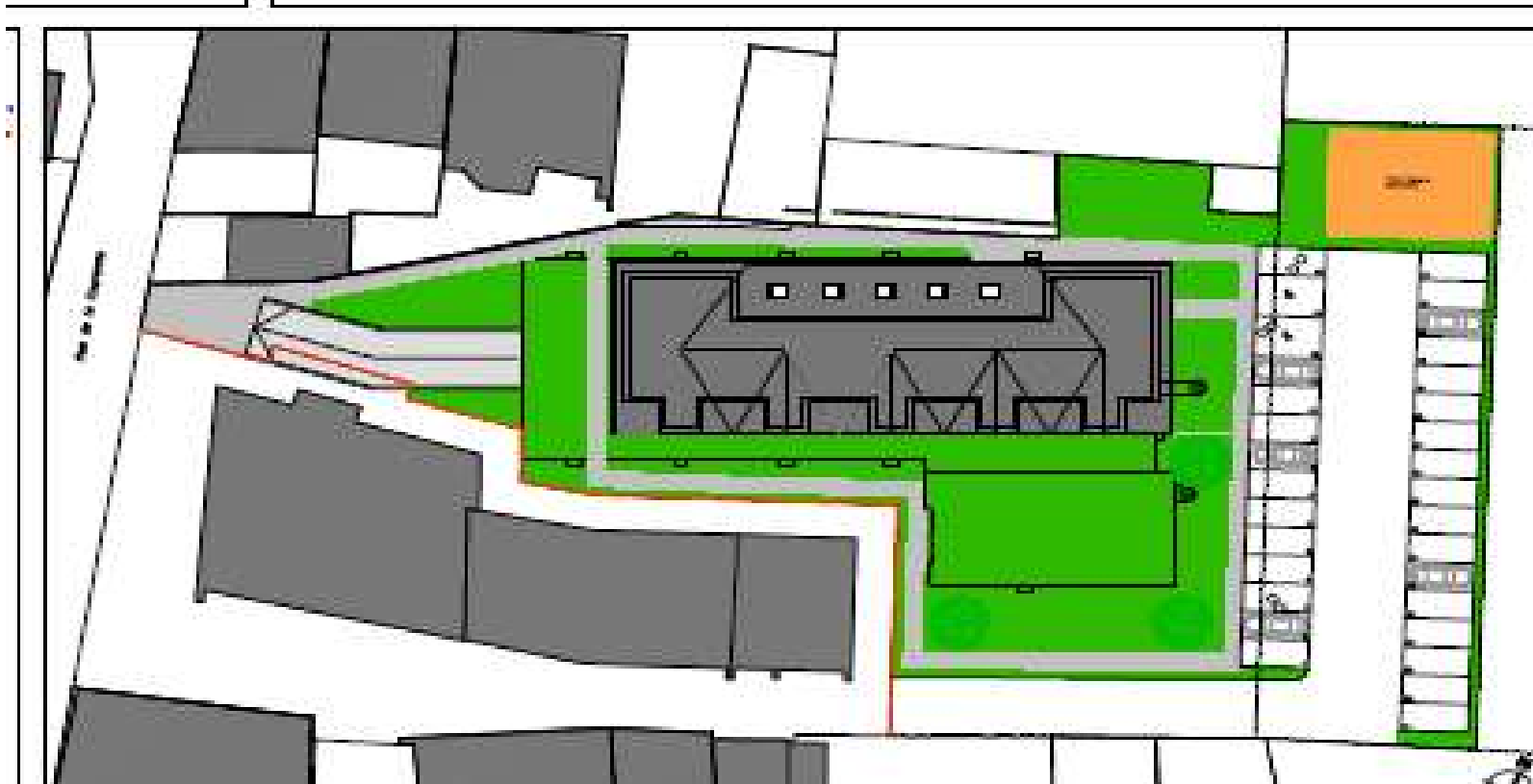
**Logements centre du village 1^{er} étape
mise à l'enquête dès le 8.3.2013**





BASSINS

**Logements centre du village 1^{er} étape
mise à l'enquête dès le 8.3.2013**





BASSINS

Bâtiments communs

centre du village 2ème étape

mise à l'enquête dès le mois d'avril ou mai





BASSINS

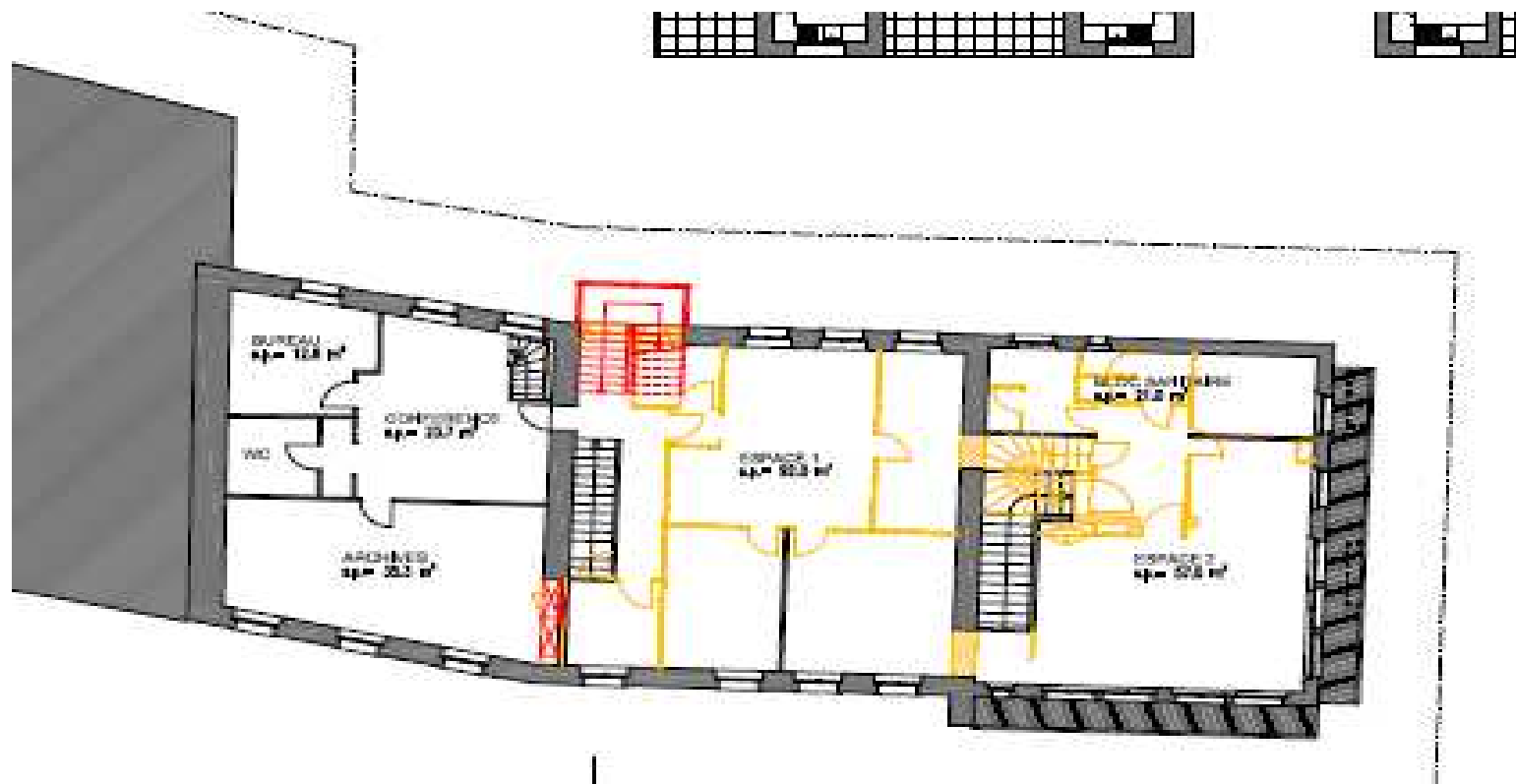
**Bâtiments communs
centre du village 2ème étape
mise à l'enquête dès le mois d'avril ou mai**





BASSINS

**Bâtiments communs
centre du village 2ème étape
mise à l'enquête dès le mois d'avril ou mai**



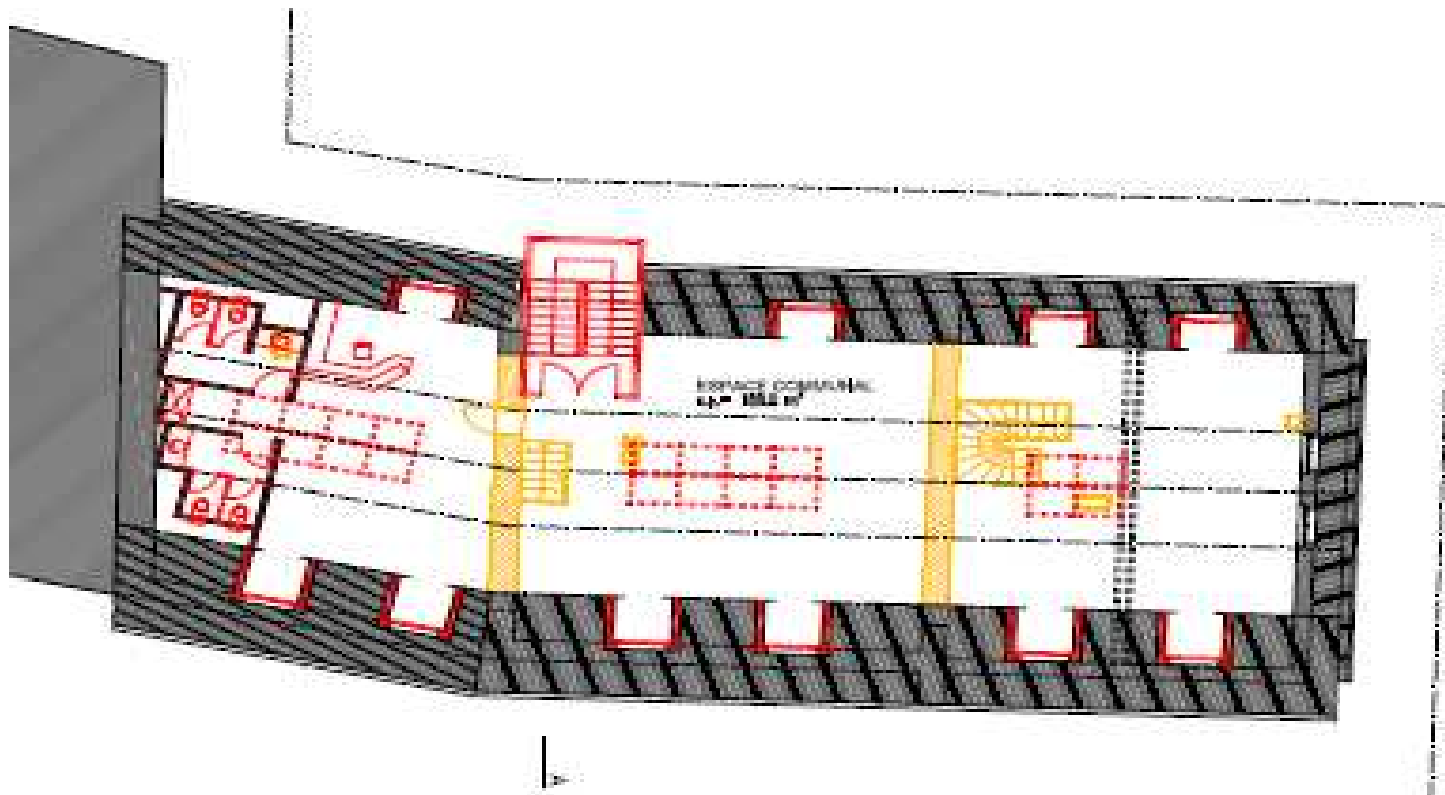


BASSINS

Bâtiments communs

centre du village 2ème étape

mise à l'enquête dès le mois d'avril ou mai





BASSINS

Conseil communal extraordinaire

- Jeudi 18 avril 2013
- 20h00
- Réponse Motion Conseil Régional débat
- M. Schmidt Pierre-Alain syndic de Mies



BASSINS

Merci de votre attention

