



BASSINS

Communications de la Municipalité

Conseil Communal du 25 juin 2013



BASSINS

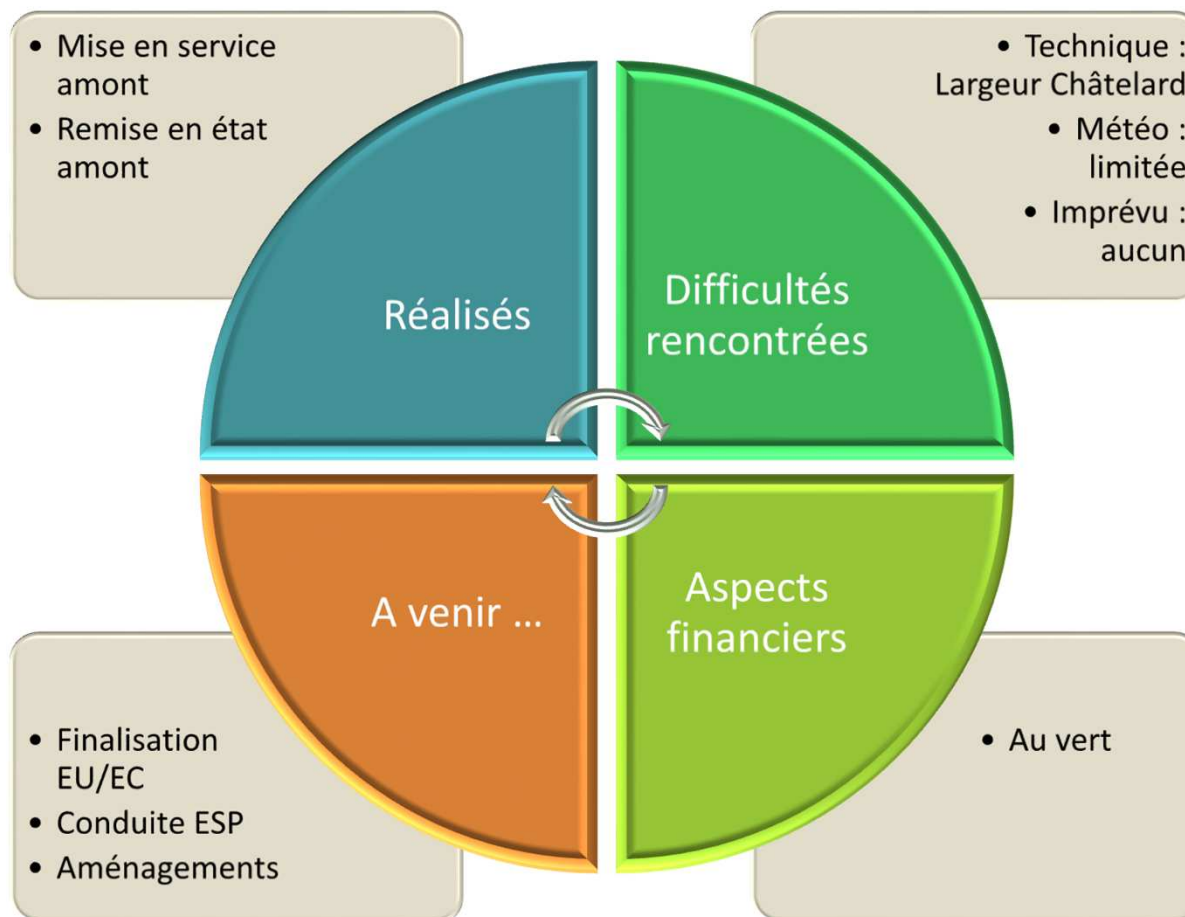
Trottoir





BASSINS

Progression Chantier ESP (I)





BASSINS

Progression Chantier ESP (II)





BASSINS

Assistant de Sécurité Publique

Conseil communal 07.03.2013



Obtenir les services d'un Assistant de Sécurité Publique (ASP)

- Dossier à avancer



Conseil communal 25.06.2013



BASSINS

Chemin équestre

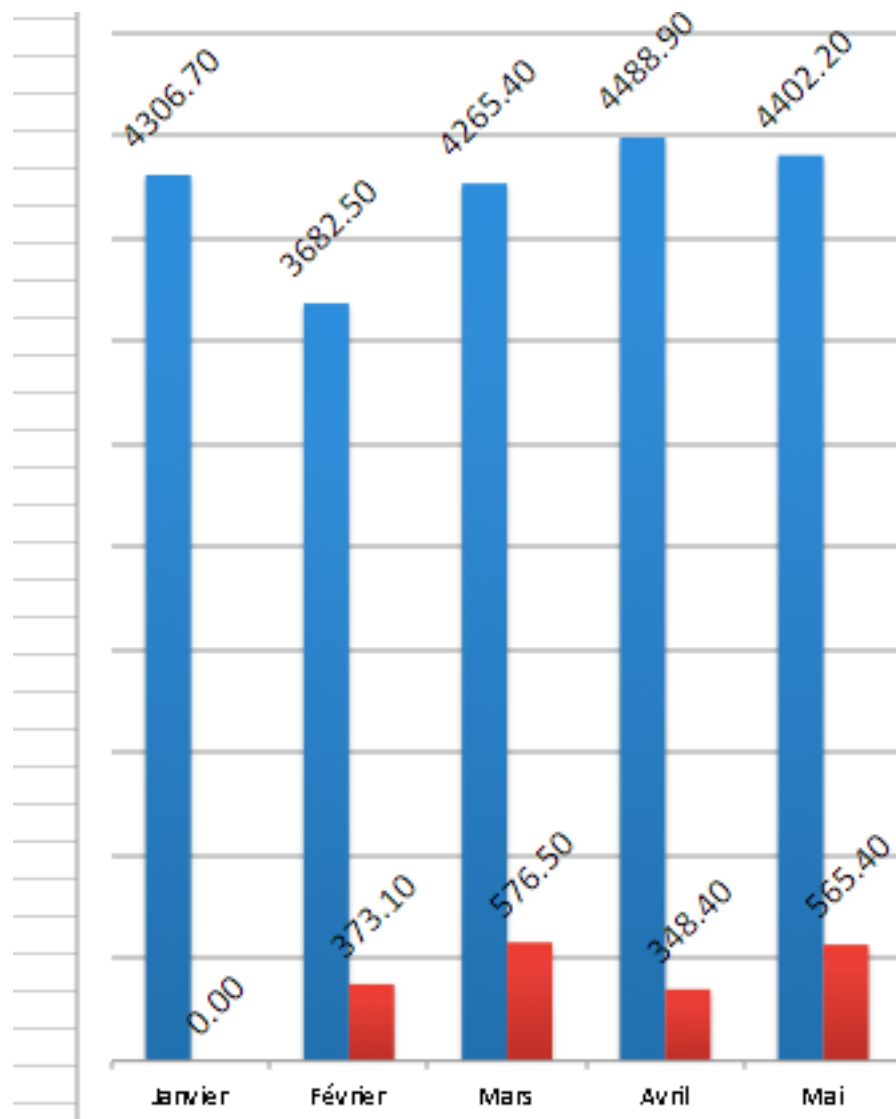
- Explications



BASSINS

Déchets

- Bleu Rapaz
- Rouge Cézile





BASSINS

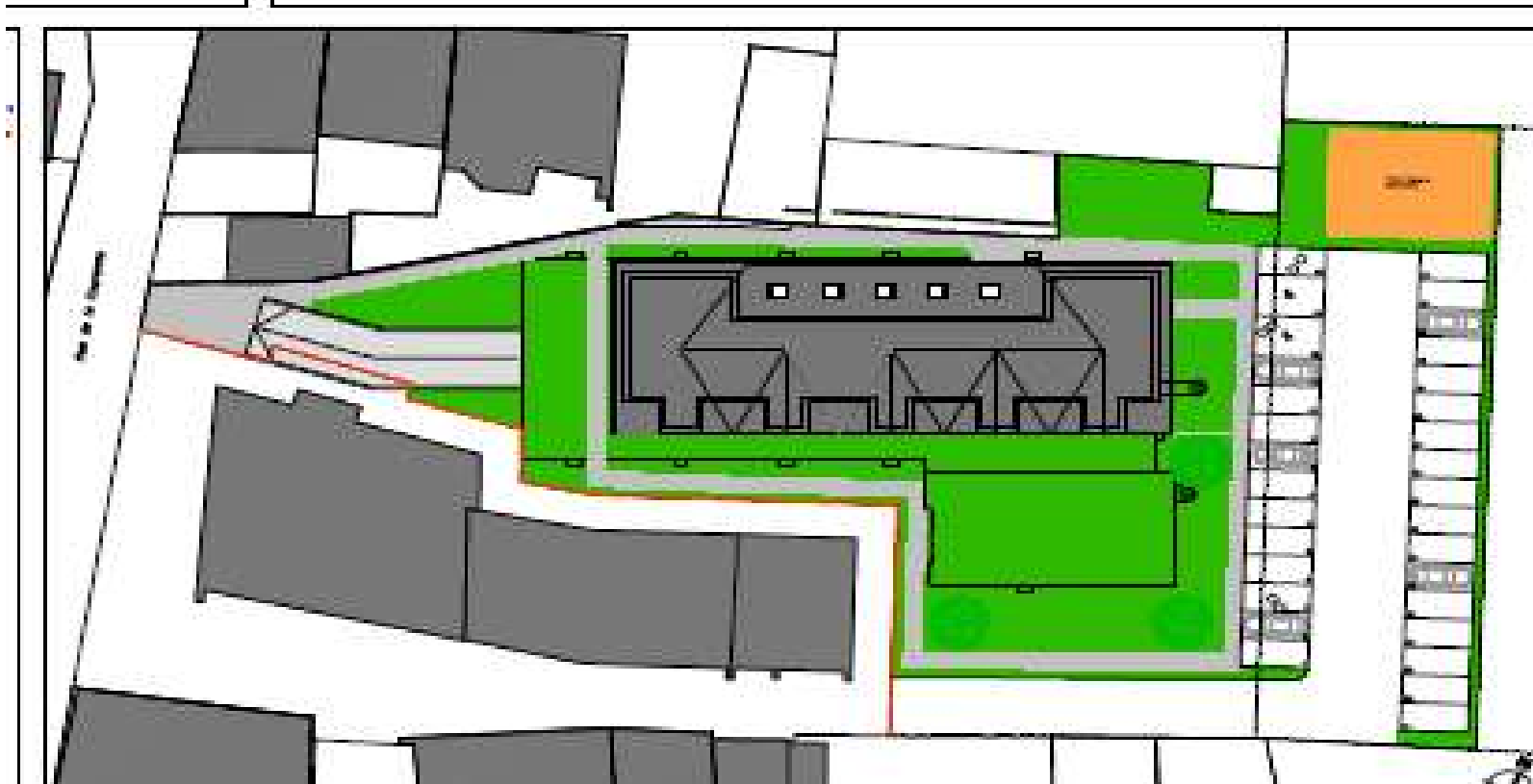
**Logements centre du village 1^{er} étape
mise à l'enquête dès le 8.3.2013**





BASSINS

**Logements centre du village 1^{er} étape
mise à l'enquête dès le 8.3.2013**





BASSINS

Logements centre du village 1^{er} étape mise à l'enquête à partir du juillet 2013

<u>COORDONNEES CNS</u>
Y = 507'340 X = 144'530
Zone de Village (Périmètre de plan de quartier obligatoire) CUS = 0,4
Secteur de protection des eaux : Au
Degré de sens. au bruit: III

SERVITUDES:

Désignations cadastrales actuelles:

PARCELLE 70

Jardin = 2'550m²

PARCELLE 74

Jardin = 123m²

PARCELLE 82

Bâtiment scolaire n°56 = 102m²

Bâtiment scolaire n°57 = 239m²

Bâtiment commercial n°58 = 332m²

Bâtiment public n°221a = 533m²

Bâtiment public de 171m²

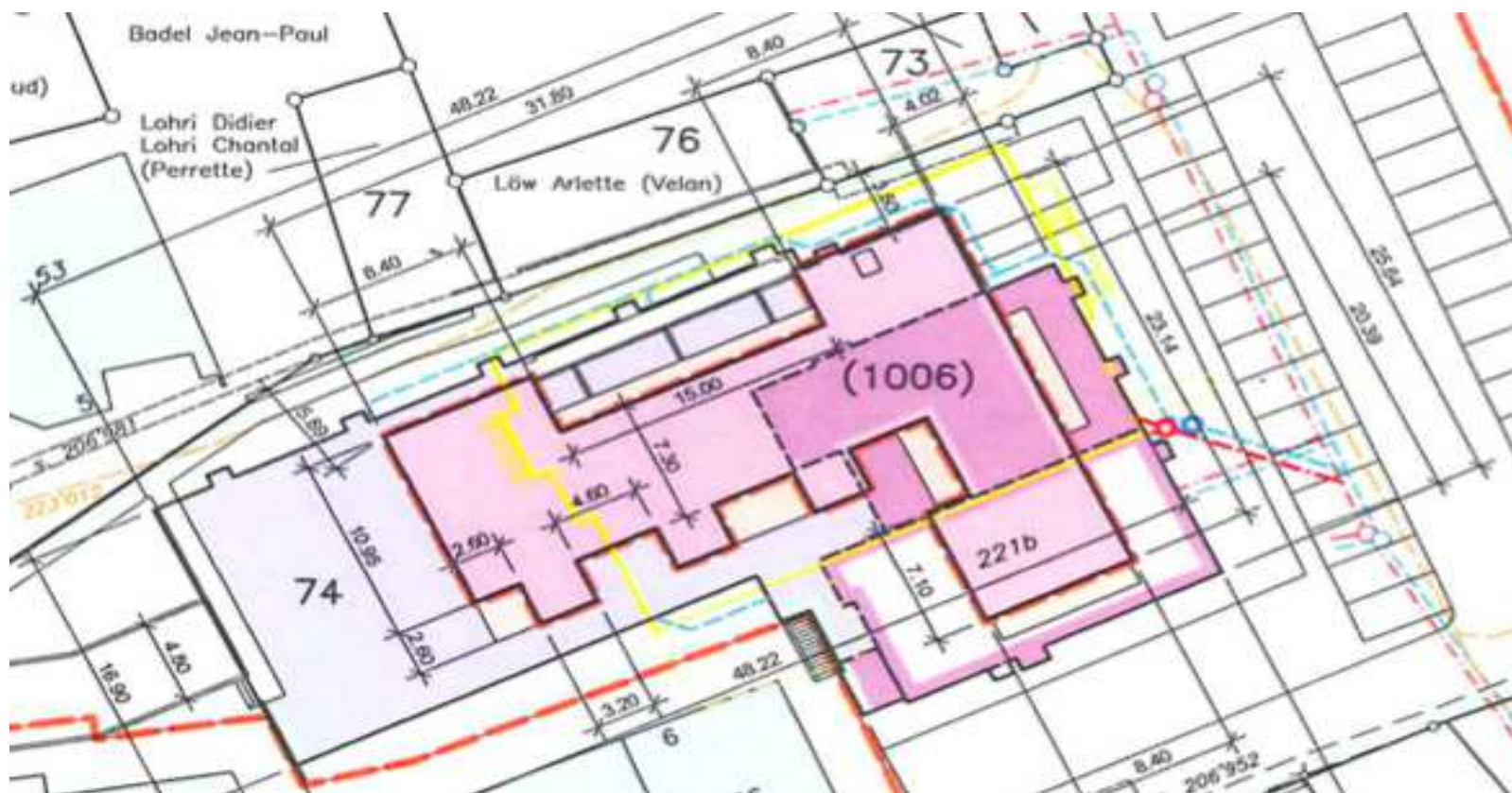
n°221b (souterrain) abri PC = --m²

Jardin = 2'202m²



BASSINS

**Logements centre du village 1^{er} étape
mise à l'enquête dès le 30 juin 2013**





BASSINS

AISE

- Ecoles
 - M. Laurent Vukasovic entre au CoDir
 - Responsable du dicastère des Ecoles
- UAPE
 - Didier Lohri garde ce dicastère



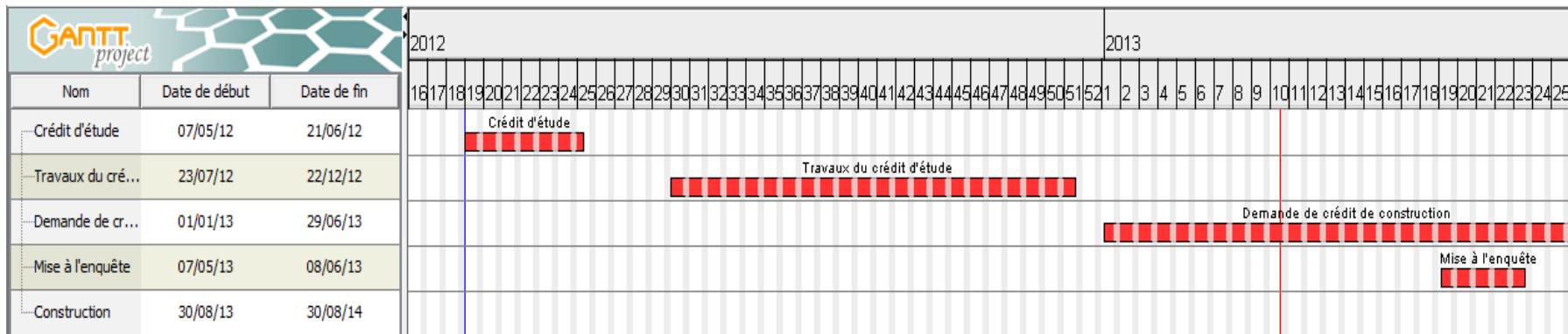
BASSINS

Merci de votre attention



BASSINS

Planning préavis 02/12



- **Planning réalisé**

