



BASSINS

Informations Conseil Communal 24 juin 2014



BASSINS

Renaturation ruisseau Plattets

- 1^{ère} séance avec les représentants du canton réalisée
- Financement confirmé
- Planning décalé sur 2015 (procédure mise à l'enquête)

Fontaine place Tillette

- Fabrication « terminée »
- Planning intentionnel
 - Été 2014
Démontage ancien ouvrage
 - Septembre 2014
Installation



BASSINS

Eclairage rue de l'Eglise

- Enfouissement lignes électriques aériennes de la Romande Energie
- Désaffectation des luminaires existants
- Remplacement par des éclairage par mâts depuis le sol avec apparence rustique
- Planning intentionnel : fin septembre 2014

Fête du drapeau

- Pocama reçu et mis en circulation au niveau cantonal
- Rencontres Municipalité avec le comité d'organisation
 - 19 mai; 16 juin ; 30 juin ; ...
- Préavis municipal favorable (réception documents complémentaires le 10.06.14)
- Suite de la procédure:
 - Réception de la synthèse cantonale
 - Si OK, synthèse communale avec respect des exigences cantonales
 - Si pas OK, adaptation du projet



BASSINS

AISE

- Gouvernance difficile
- Relation direction école perfectible
- Vision CoDir quasi inexistante et peu partagée
- Inconnues nombreuses (contexte scolaire : pôles Harmos et Plan d'Etudes Romand)

Salle de gymnastique

- Chantier en cours
- Places de parc disponible pour la rentrée scolaire
- 1^{ère} pierre le 15 ou 16 juillet
- Traçabilité du bois assurée



BASSINS

Salle de gymnastique

Images de synthèse non contractuelles

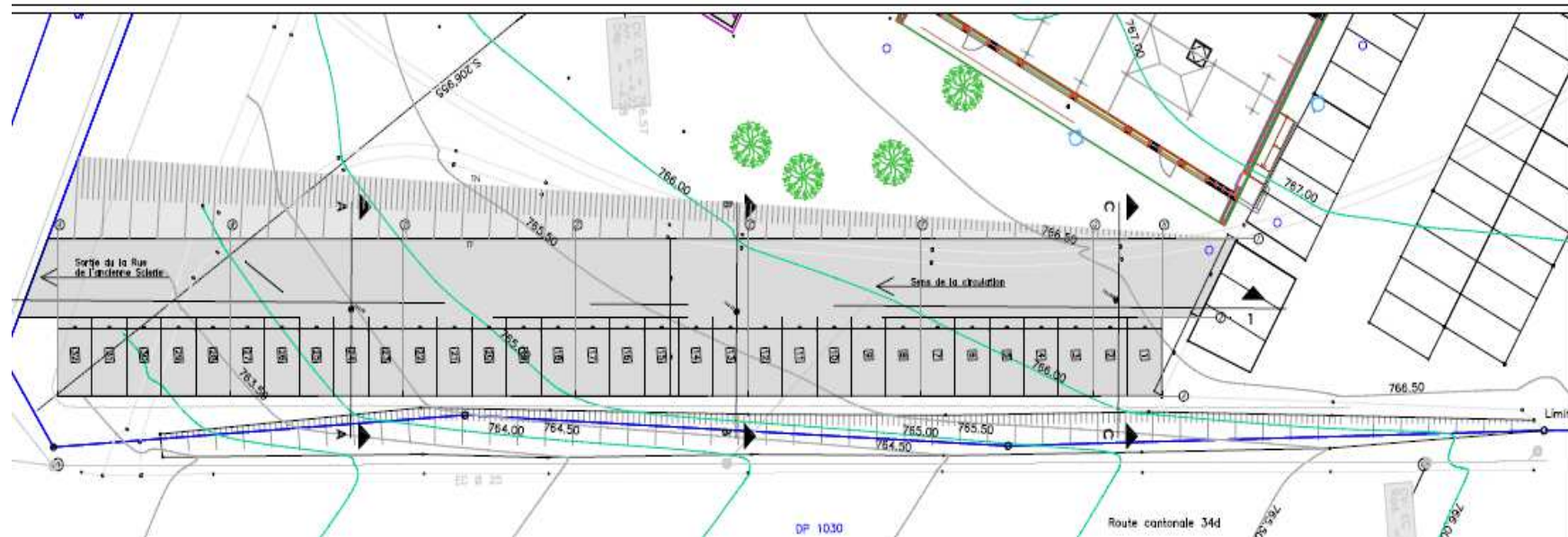




BASSINS

Salle de gymnastique

Parking dalles gazon





BASSINS

Sécurité arrêt de bus

- Aménagement de barrières
- Plus de circulation de voiture sur la place



PNRJV

- Informations générales
- Bureau du comité
- Acceptation de la représentation des milieux forestiers au comité



BASSINS

Permis de construire 1.7.14

- Toute demande doit passer par la Municipalité
- 4 exemplaires au minimum pour les objets de minime importance et les panneaux solaires
- 7 exemplaires pour toutes autres demandes

1^{er} août

- Aucune société annoncée pour la manifestation



BASSINS

Démission F. Matthey

- Propos de Monsieur François Matthey

Rail-Bus

- Changement d'horaire général décembre 2014

**Merci de
votre attention**



BASSINS

Situation SDIS

Procédure en cours

- Population protégée (ECA confirmation)
- Bons offices de la Préfecture
- Groupe des communes
- Motivation :
- Couche population de la péréquation



BASSINS

Avant la nouvelle péréquation

- Ville centre
- Quelles sont les charges financières supportées par les villes (10'000 habitants) pour les autres communes ?
- Impossible de chiffrer
- Frais de police
- Frais de SDIS
- Frais de transports

Après la nouvelle péréquation

- Ville centre
- Quelles sont les charges financières supportées par les villes (10'000 habitants) pour les autres communes ?
- Chiffré
- Frais de police 3.17 pts
- Frais de SDIS 1 pt
- Frais de transports 2 pts



BASSINS

Avant la nouvelle péréquation

- Ville centre
- Quelles sont les charges financières supportées par les villes (10'000 habitants) pour les autres communes ?
- Impossible de chiffrer
- Frais de la culture
- Frais des sports

Après la nouvelle péréquation

- Ville centre
- Quelles sont les charges financières supportées par les villes (10'000 habitants) pour les autres communes ?
- Chiffré
- Frais de la musique 0.5 pt
- Total 6.67 pts depuis l'introduction de la péréquation



BASSINS

Situation nouvelle péréquation

