



## Un projet multipartenaire pour valoriser et vendre les produits alimentaires et les prestations agrotouristiques de l'Ouest vaudois.

### 4 porteurs de projet



Des partenaires engagés  
avec un objectif commun :  
**Le meilleur de l'Ouest vaudois.**

Les trois offices de  
tourisme régionaux

Le Parc Jura vaudois



Les trois Régions LADE



logos à 67, 248 et 178 DPI



## Abattoir Du Carré

---

Déménagement de l'abattoir existant de Rolle.

Construction d'un nouvel abattoir à Aubonne.

## Maison des Vins de La Côte

---

Construction et exploitation d'une Maison des Vins à Mont-sur-Rolle.

## Des ambitions communes

---

Maintenir des infrastructures de proximité.



Offrir des expériences touristiques, des cours, des visites.



Favoriser les circuits courts et la valorisation du patrimoine.



Promouvoir  
**Le meilleur de l'Ouest vaudois.**

## Fromagerie de l'Etraz

---

Construction d'une nouvelle fromagerie à Senarclens pour pallier la fermeture des sites de Grancy et la Chaux.

Cette fromagerie produira essentiellement du Gruyère AOP.

## Harmonie d'alpage

---

Rénovation de 7 alpages du Jura vaudois et mise en réseau de 9 alpages.

5.1.2 Structure et organisation du projet

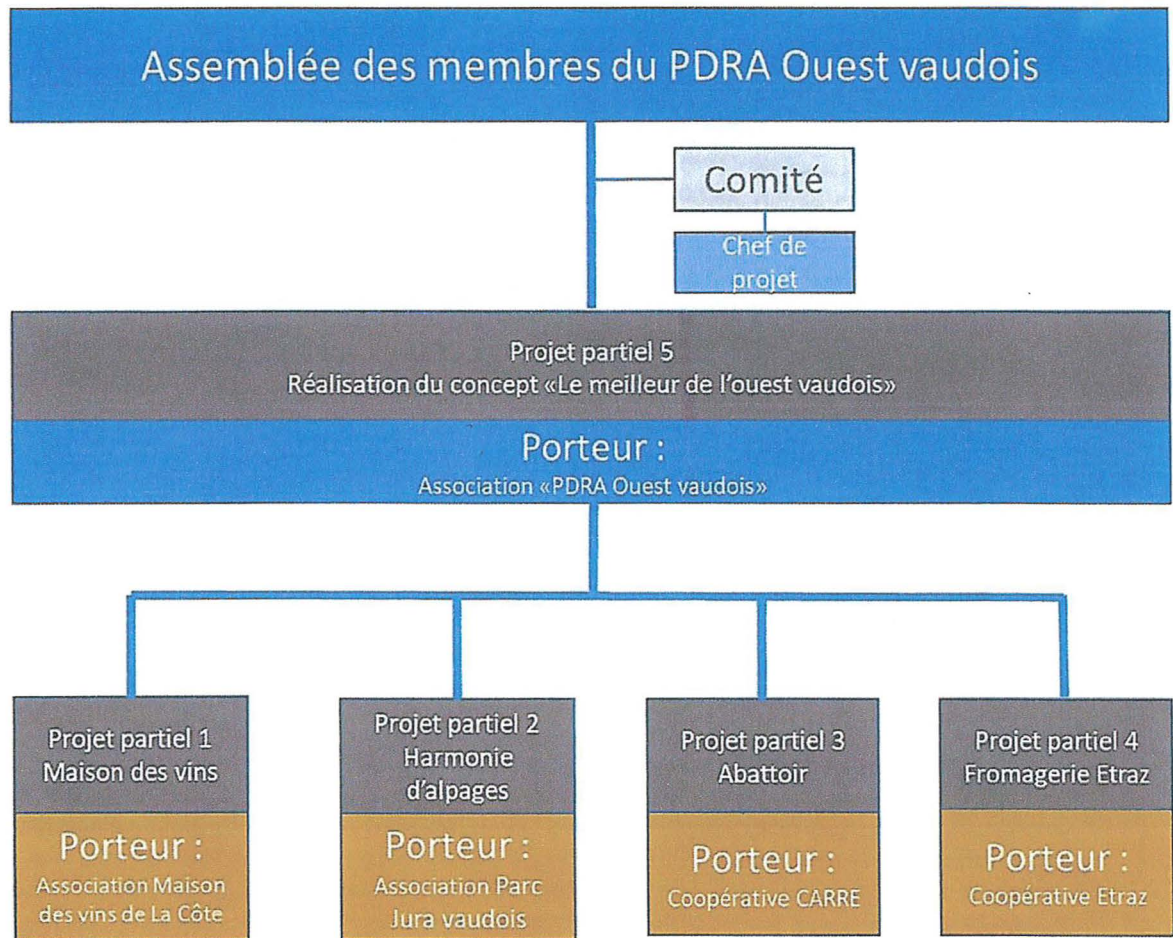
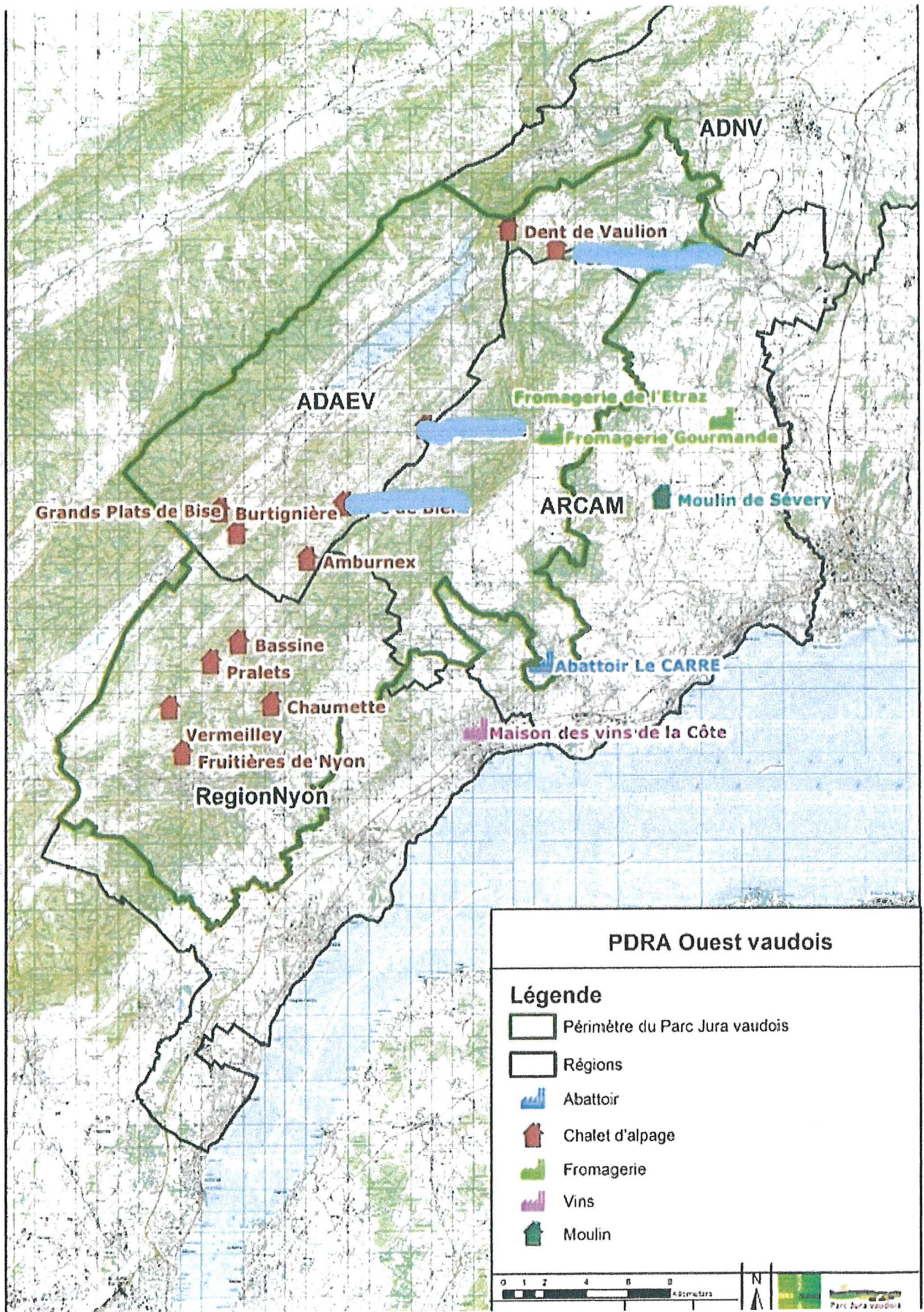


Tableau 2 : schéma de l'organisation du PDRA





ADNV

Dent de Vaulion

ADAEV

Fromagerie de l'Etraz

Fromagerie Gourmande

Grands Plats de Bise

Burtignière

ARCAM

Moulin de Sévery

Amburnex

Bassine

Pralets

Abattoir Le CARRE

Chaumette

Vermeilley

Fruitières de Nyon

Maison des vins de la Côte

Region Nyon