



# BASSINS

## Informations Conseil Communal 14 décembre 2017

Wifi 1 : SALLE\_GYM\_BASSINS\_BACK

PWD : BoisSuisse2015

Wifi 2 : SALLE\_GYM\_BASSINS\_FRONT

PWD : BoisSuisse2015



# BASSINS

## Taxes Déchetterie En Baisse

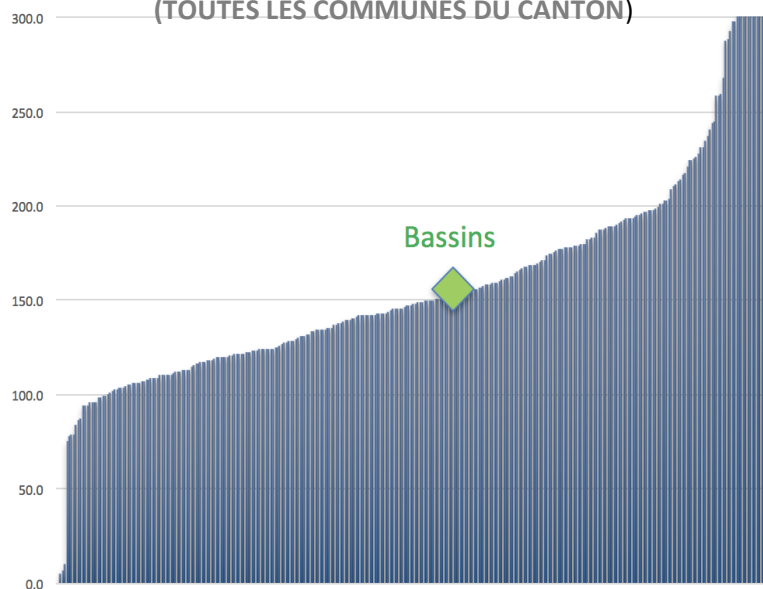
	2016	2017
Habitants > 20 ans	86.-	<b>80.-</b>
Habitants < 20 ans	14.-	<b>13.-</b>
Résidences secondaires	200.-	<b>186.-</b>
Entreprises	100.-	<b>100.-</b>



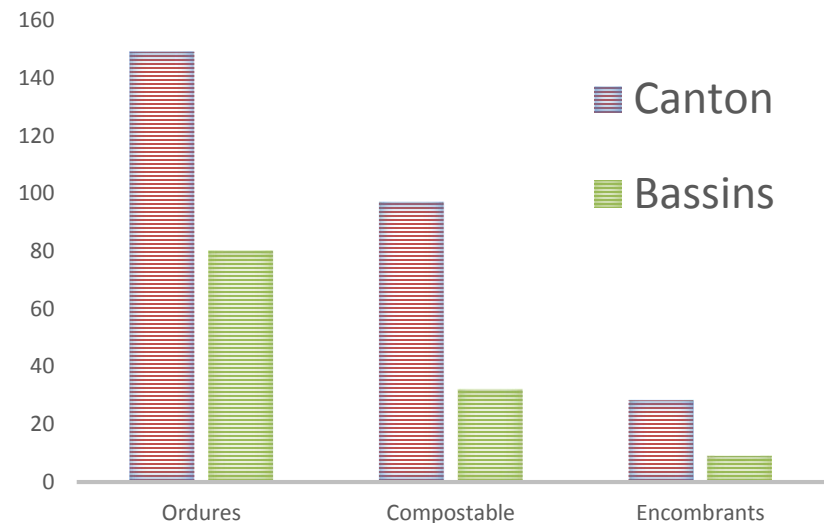
# BASSINS

## Statistiques Déchetterie

COÛT DÉCHETTERIE EN FR. PAR HAB.  
(TOUTES LES COMMUNES DU CANTON)



QUANTITÉ DE DÉCHETS  
EN KG PAR HAB.





# BASSINS

## Recours TAXES Déchetterie 2014-2015 Point de situation

### Rappel

- 2014/15 : quelques habitants font recours contre la taxe
- Oct. 2016 : la commission déboute la Municipalité
- Juin 2017 : la CDAP donne raison à la Municipalité sur le fond et sur la forme et renvoie le dossier à la commission

### Nouveau

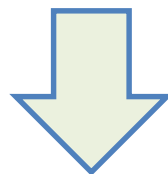
- Nov. 2017 : la commission déboute la Municipalité
- La Municipalité fait recours de la décision à la CDAP



# BASSINS

En cas de jugement Favorable  
aux recourants

1. Remboursement de tous les habitants env. 170 000.-



2. Le financement du remboursement fera l'objet d'un préavis



A. Ménage Communal



B. Taxe par habitant



C. Patrimoine



# BASSINS

## Motion Déchetterie

- les tarifs des taxes fixés dans la directive communale sur la gestion des déchets sont applicables rétroactivement pour l'année civile en cours.

- Pris contact avec les services juridiques du canton pour obtenir des explications sur la notion de rétroactivité
- Préparé et obtenu la validation du canton d'une modification de notre règlement



# BASSINS

## Cas similaire Traité par la CDAP (FI.2014.005)

[...] Quant au fait que la facture en cause porte sur l'ensemble de l'année 2013, dès le 1er janvier de cette année, alors même que le règlement communal et la directive ne sont formellement entrés en vigueur que le 6 mars, il apparaît que **les conditions permettant d'admettre une telle application rétroactive sont en l'occurrence réunies.**

Il s'impose de constater, en particulier, que cet effet rétroactif résulte clairement du sens de la loi et **se justifie par des motifs pertinents, s'agissant d'une taxe annuelle** dont le fait générateur relève de la gestion des déchets sur l'ensemble de l'année, et qu'il est raisonnablement limité dans le temps...

[\(\\*\) Montants fictifs pour l'exemple](#)



# BASSINS

## Synthèse Et Options

- Le service juridique cantonal précise que l'alinéa n'apporte rien de nouveau et n'est pas indispensable sous l'angle juridique.
- La Municipalité attend la décision de la CDAP pour répondre avec précision à la motion





# BASSINS

## LAT

- La 4<sup>ème</sup> révision de la LAT nous a imposé de nouvelles dispositions :

•Analyse des dangers naturels	rapport en cours
•Relevé de lisières forestières	terminé
•Plan communal des Alpages	rapport final
•Prise de position au sujet du quartier de Coudray	terminée

- Mise à l'enquête prévue pour le printemps 2018



# BASSINS

## Travaux forestiers Bassins – Le Muids

- Plan d'intervention jusqu'en 2019
- Les raisons sont :
  - Dépérissement du frêne
  - Sécurité de la population



# BASSINS

## LAT + Effet PF2017

Communes écrêtées		
→ 2016	Dès 2019	Pts impôt/h
La Rippe	OUI	55.73
Luins	OUI	56.07
Grens	OUI	54.37
Bursins	OUI	52.93
Gilly	OUI	50.85
Mont-sur-Rolle	OUI	49.03
Essertines-sur-Rolle		45.85
Gland		42.18
Saint-Cergue		37.94
Bassins		39.95
Saint-George		36.22
Le Vaud		37.51
Tartegnin		35.18
Burtigny		29.46
Longirod		26.46
Marchissy		24.59

Valeurs  
maximales du  
district :

345 CHF/hab

158 CHF/hab

136 CHF/hab



# BASSINS

## Travaux forestiers Bassins – Le Muids

- Les constats sont :

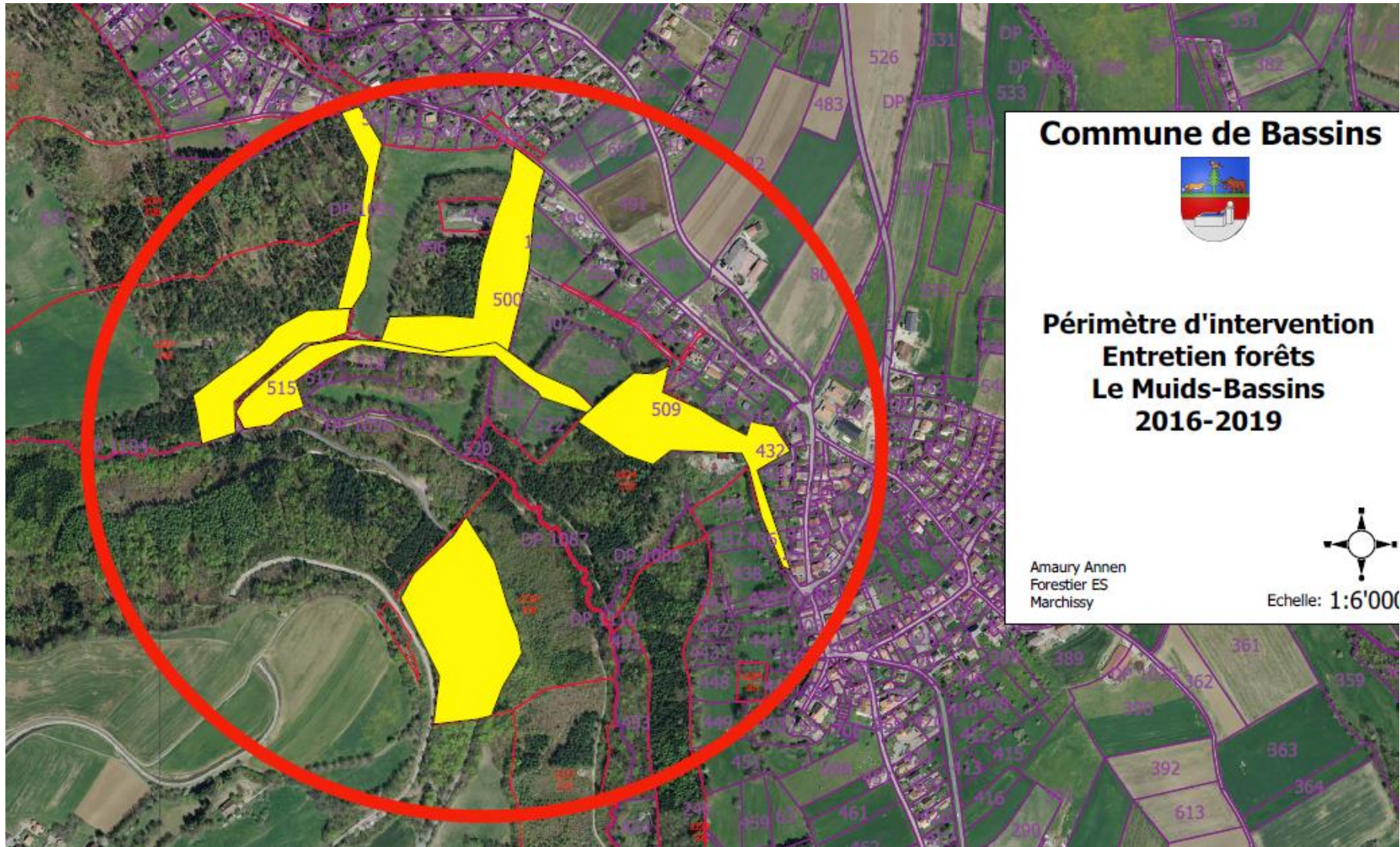


ig. 3. Progression de la chararose du frêne en Suisse.





# BASSINS





# BASSINS

## Travaux forestiers Fuey



- Autorisation du canton et de la DGMR
- Météo difficile



# BASSINS

## Travaux forestiers Fuey



- Accès déchetterie assuré dès mardi prochain



# BASSINS

## Carafes et gobelets pour Noël !

- Promotion



**0,75.- CHF/HT**  
1 exemplaire



**24.- CHF/HT**  
1 exemplaire





# BASSINS

## Secrétaire municipale

- **Madame Monique NOIROT**
- Entrée en fonction en 1987
  - 598 habitants (299 à sa naissance coïncidence mathématique !)
- Fin de mandat Octobre 2017
  - 1376 habitants
- 1476 séances de municipalité
- 3 syndics
- 27 municipaux
- 3 présidents de conseil général
- 4 présidents de conseil communal



# BASSINS

## Secrétaire municipale

- **Madame Monique NOIROT**
- **Dévouement – Humanisme – Humilité**
- «La dévouement requiert l'amour des prochains.»
- «L'humanisme demande l'amour et les bonnes actions envers les Hommes». *Isaac Newton*
- «L'humilité est l'antichambre de toutes les perfections.»



# BASSINS

## Secrétaire municipale

- **Madame Monique NOIROT**
- **Dévouement – Humanisme – Humilité**
  - Monique Noirot a appliqué parfaitement ce mot d'origine latine humilitas, dérivé de humus signifiant « terre ».
  - Ce bon sens terrien qui accompagnait notre vie de politiciens miliciens.

### **Et à titre personnel :**

- Cet amour de la commune que j'ai partagé avec toi
  - La sœur de mes copains depuis bientôt 60 ans
  - Ma guide lors de mes stages bancaires d'adolescent
  - Mon amie, ma confidente tout au long de ces 30 ans.
- 
- Tu vas nous manquer **MERCI** à toi et à ta famille !



# BASSINS

## Secrétaire municipale

- **Madame Nathalie ANGELOZ**
- Formation
- **diplôme de cadre en administration communale**
- Expérience (20 ans)
- Villes de + 10000 habitants et villages de - 2'000 habitants
- Entrée en fonction :
- 1<sup>er</sup> février 2018

**Plein succès et au plaisir de découvrir une nouvelle manière de travailler pour le bien de tous. Confiance !**